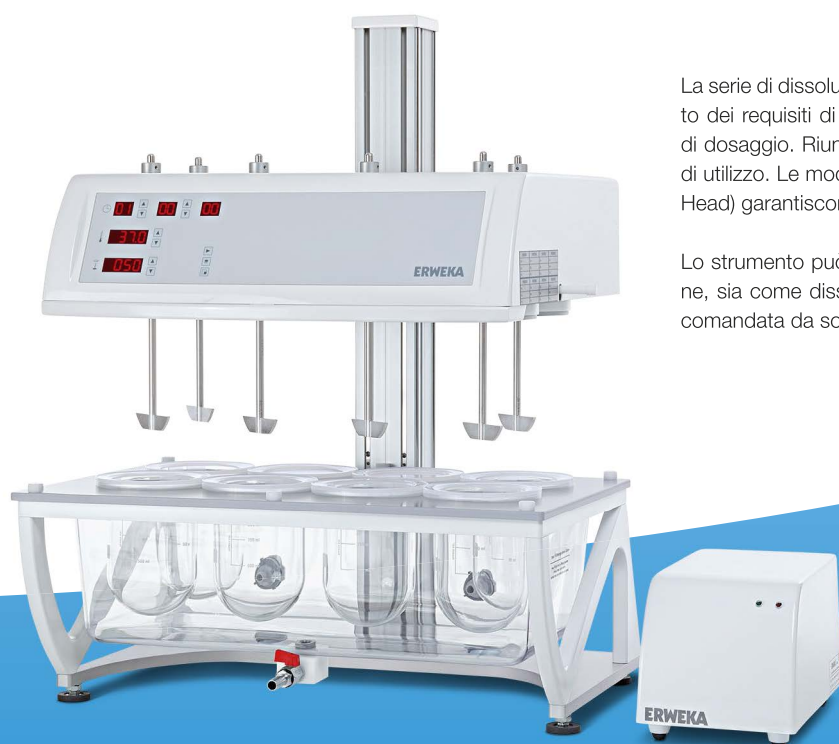


Dissolutore Serie DT 720

Apparato USP 1, 2, 5 e 6 per la dissoluzione

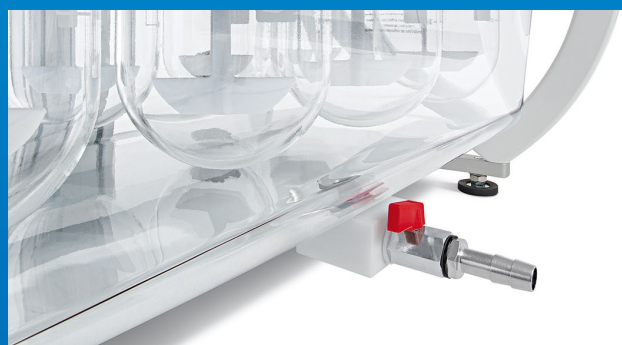


La serie di dissolutori ERWEKA DT 720 è stata progettata nel rispetto dei requisiti di USP/EP/JP per test su compresse e altre forme di dosaggio. Riunisce le migliori tecnologie del settore e semplicità di utilizzo. Le modalità a testa alta (High-Head) e testa bassa (Low-Head) garantiscono la massima flessibilità.

Lo strumento può essere utilizzato sia in configurazione stand-alone, sia come dissolutore dotato di stazione di prelievo automatica comandata da software ERWEKA Disso.net.

Caratteristiche principali Serie DT 720:

- Dissolutore con 6, 7 o 8 stazioni di prova.
- Può essere utilizzato sia con la testa motorizzata in posizione alta (High-Head), sia in posizione abbassata (Low-Head).
- Nella modalità a testa bassa (Low-Head) i vessel sono completamente sigillati per offrire la minore evaporazione possibile con le coperture dotate di profilo a V.
- Posizionamento della testa semplificato grazie all'apposita manopola e alla molla a gas di sostegno.
- 3 differenti posizioni di bloccaggio: High-Head, Low-Head e posizione di pulizia.
- Sistema di caduta dei campioni azionato manualmente, in simultanea o ad intervalli.
- Vasca monoblocco ottenuta per stampaggio in PET a prova di perdite; dotata di valvola di scarico per semplificare la pulizia.
- Programmazione semplificata tramite tastiera simbolica.
- Riscaldatore esterno per ridurre l'influenza delle vibrazioni.
- Accesso ottimale ai vessel e al bagno per facilitare la pulizia.
- Prelievo del campione conforme ad USP.
- Costruzione resistente alla corrosione (plastiche, leghe, fluoropolimeri).

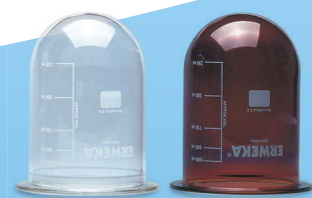


Vasca monoblocco in PET con valvola di scarico



Facile da pulire, senza la necessità di spostare il bagno

Serie DT 720



Specifiche

Dissolutore per metodi USP 1 (basket), 2 (paddle), 5 (paddle-over-disk) e 6 (rotating cylinder) dotato di 6, 7 o 8 stazioni di prova (726, 727, 728)

Conforme al 100% a USP/EP/JP

Rispetta tutte le specifiche riportate nella "Calibrazione Meccanica" di FDA

Display LE per ciascun parametro di funzionamento con tasti su/giù

Evaporazione inferiore all'1% (50 RPM / 1000 ml / 37 °C / 24 h)

Colonna di sollevamento dell'unità di controllo dotata di molla a gas per spostamento e posizionamento senza sforzo

Auto-centraggio dei vessel tramite appositi anelli di fissaggio

Riscaldatore esterno ad alta potenza, Intervallo di funzionamento: 30 - 40 °C, temperatura uniforme all'interno della vasca

Eccentricità inferiore a 0,2 mm (con paddle)

Caduta simultanea degli 8 campioni con azionamento manuale

Piedini regolabili in altezza per correzione rapida dell'orizzontalità

Interfaccia RS 232 per collegamento a PC, Porta USB-B per aggiornamenti firmware

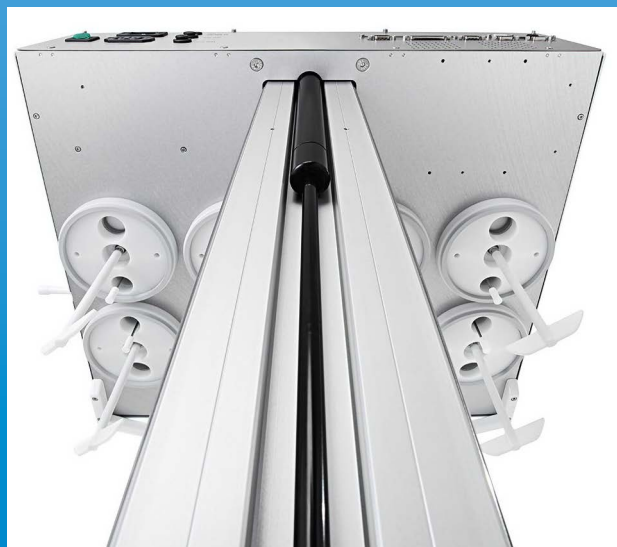
Dimensioni: 830 mm (larghezza incl. riscaldatore) / 640 mm (profondità) / 940 mm (altezza) / 47 kg (peso)



DT 728 in modalità Low-Head per minimizzare l'evaporazione

Opzioni

- + Sensore di temperatura esterno PT 100 per la visualizzazione della temperatura nella vasca o in un vessel
- + Caduta automatica delle compresse con controllo della tolleranza sulla temperatura (USP)
- + Interfaccia di stampa USB-A per la documentazione dei parametri di prova (ora, data, rpm, temperature, ecc.)
- + Coperchi dei vessel per contenimento dell'evaporazione in modalità a testa alta (High-Head)
- + Dispositivo di raffreddamento esterno con controlli indipendenti
- + Videosorveglianza/registrazione del test di dissoluzione in modalità time lapse
- + Vessel da 1000 ml, 2000 ml, in vetro o vetro ambrato (protezione da UV), mini vessel in vetro da 250 ml
- + Paddle, basket, dischi per paddle-over-disk, cilindri rotanti, enhancer cell, dissoluzione intrinseca, felodipine basket, basket per supposte, extraction cell
- + Kit con attrezzatura per la qualifica del dissolutore
- + Upgrade per la creazione di un sistema di dissoluzione online
- + Stazione di sampling automatico conforme a USP dotata di regolazione automatica dell'altezza dei punti di prelievo
- + Documenti IQ/OQ/PV, Servizi di IQ/OQ/PV
- + Servizio di manutenzione



Sollevamento e posizionamento dell'unità di controllo semplificato con molla a gas

Le specifiche tecniche dei prodotti descritti sono espone senza garanzie e sono soggette a cambiamento senza preavviso.

ERWEKA GmbH
sales@erweka.com
+49 6104 6903-0

Ottostr. 20 - 22
63150 Heusenstamm
Germany

ERWEKA
www.erweka.com